



LIFT
GIVING
IDEAS
THE
HIGHEST
VALUE

This document is strictly private, confidential and personal to its recipients and should not be copied, distributed or reproduced in whole or in part, nor passed to any third party.

© Copyright 2019 - 2020
All Rights Reserved

LIFTT

è una Holding Operativa che ha l'obiettivo di favorire lo sviluppo del territorio attraverso il trasferimento di tecnologia "dall'Università all'Industria", ma anche, in maniera più generale, dallo stadio di sviluppo "dell'idea" fino alla realizzazione di un prodotto innovativo.



Come nasce LIFTT

LIFTT nasce come una società partecipata al 100% da Fondazione LINKS i cui shareholder sono **Fondazione Compagnia di San Paolo** e **Politecnico di Torino**.

Il 2020 ha visto la trasformazione di LIFTT in **SpA** con l'ingresso di **93** nuovi **soci**. A marzo 2021 LIFTT ha portato il capitale sociale a **20,9 M**, con la partecipazione di **107** soci, tra cui le Fondazioni Compagnia di San Paolo e Fondazione CRT.

In pochi mesi LIFTT ha dato vita ad una community di investitori sensibili all'innovazione e desiderosi di investire sul futuro del Paese, che aggiunge valore al progetto con il proprio know-how, expertise, contatti e relazioni.

€20,9M

Capitale
Sociale

107

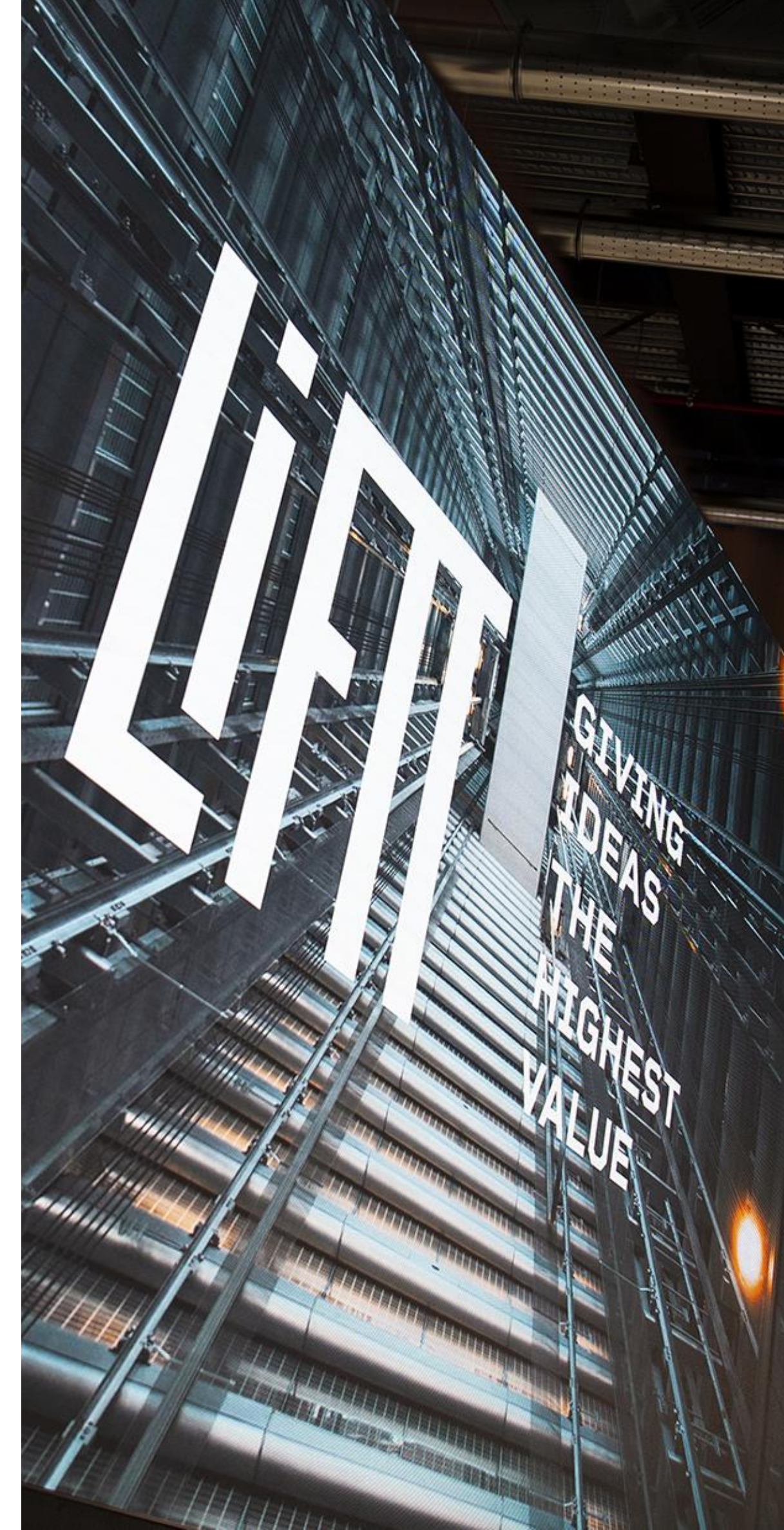
Investitori

9+4

Start up

510

Progetti
analizzati



I nostri obiettivi

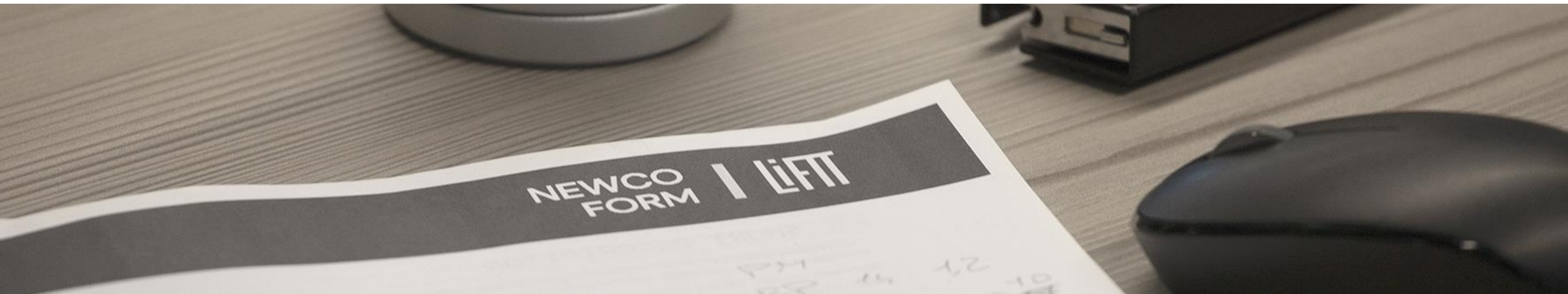
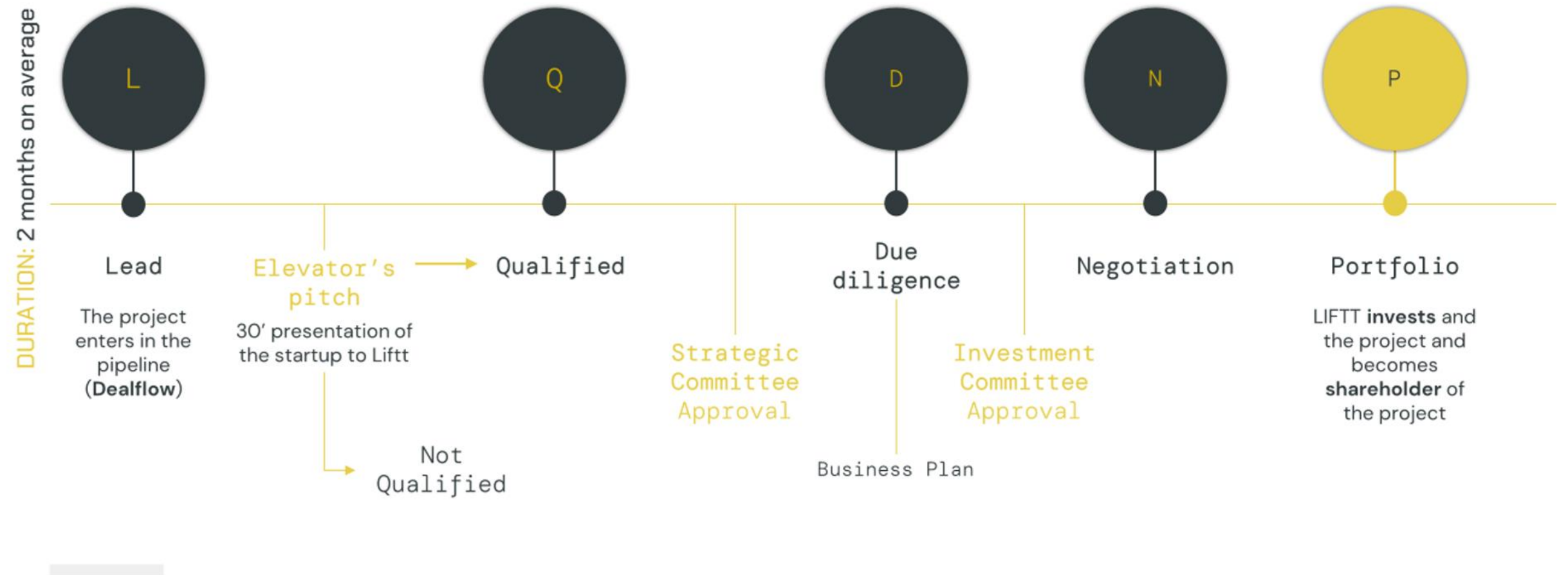
LIFTT intende investire nei prossimi **5 anni** circa **90 milioni di euro** con l'obiettivo generare attraverso coinvestitori, un flusso di capitali sul territorio di circa **450 milioni**.

Il numero di **finanziamenti previsti** è di circa **185** se si considerano anche gli investimenti di "Proof of Concept" (PoC).

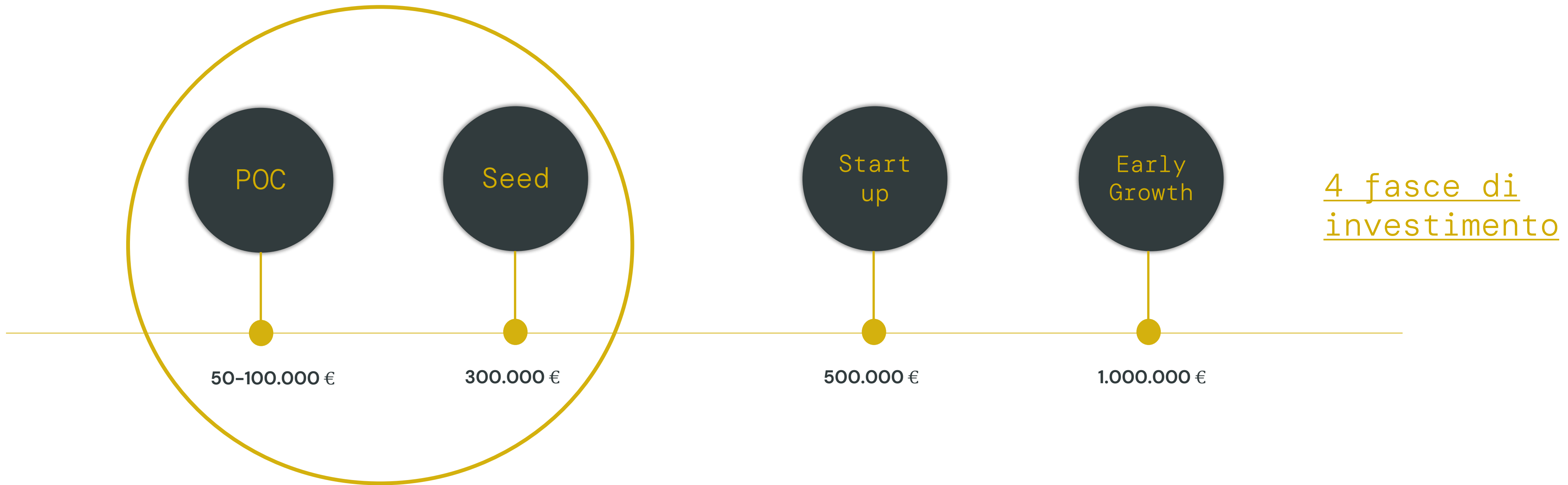


Il processo di selezione

LIFTT opera orizzontalmente ad ogni settore, focalizzandosi su progetti che massimizzino il trasferimento tecnologico e apportino valore al territorio e alla comunità.



Come investiamo



La struttura operativa basata sul Project Management ci permette di investire nella fase POC e la fase Seed dei progetti, ossia in quelle fasi trascurate da chi fa venture capital «passivo».

- Siamo in grado di eseguire la parte di execution grazie alla struttura di PM.
- Il nostro modello di investimenti prevede di investire più volte e in più fasi del progetto. Questo ci permette di mitigare il rischio di investimento.
- Siamo una holding e disponiamo di un capitale paziente.

I settori su cui stiamo investendo

Healthcare

- Corion Biotech
- Mediaire
- Dialybrid

Environment

- PFU recycling
- Water generation

Mobility

- Waterview
- Cybersecurity
- Electrification

Industrial

- Microchannel Devices

Education

- Maieutical Labs
- Usophy

Retail

- Letsell
- InvrSION

3 di queste
start-up
troveranno
sede in
OGR Tech

Our investments



INVRSION

e-commerce enters the third dimension.

INVRSION.COM



waterview

The first pervasive weather system.

WATERVIEW.IT



usophy.

The user friendly and eco-sustainable digital library.

USOPHY.COM



corion biotech

A New Therapeutic Approach for Preeclampsia.

CORIONBIOTECH.COM



mediaire

Digital innovation in radiology

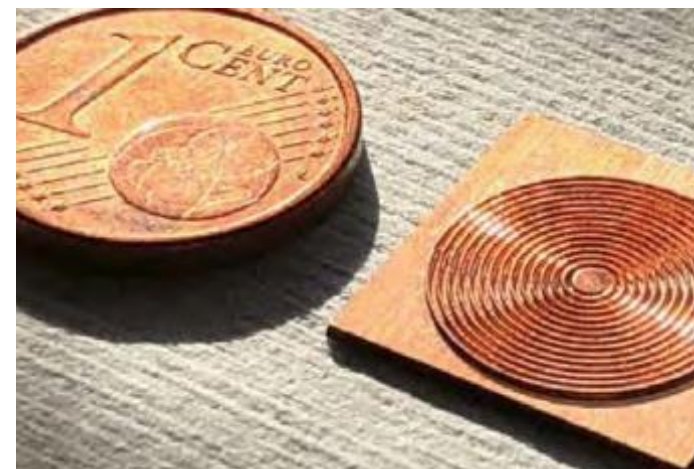
MEDIAIRE.DE



letsell

The social e-commerce that integrates B2C and B2B.

LETSELL.COM



MCD
Microchannel Devices S.r.l.

A new micro-channelled Monolith for the energy industry market. And much more.

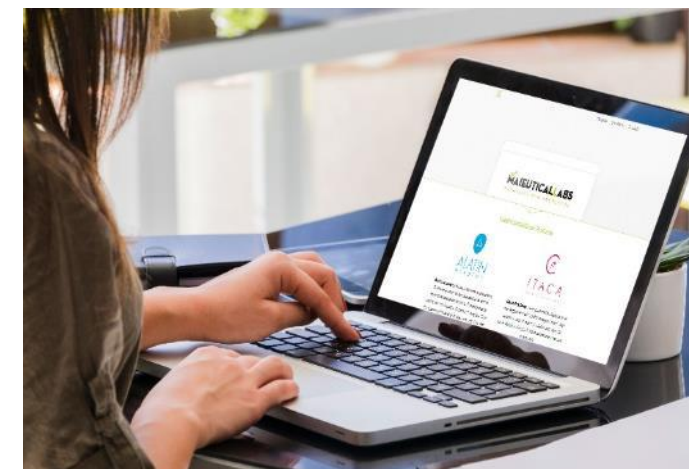
MICROCHANNEL-DEVICES.COM



DIALYBRID

Dialybrid , a new frontier in hemodialysis.

BIOENGINEERINGLAB.COM



MAIEUTICALLABS

Digital publisher developing platforms for school learning based on adaptive e-aching.

MAIEUTICALLABS.IT



LiFT

GIVING
IDEAS
THE
HIGHEST
VALUE

www.lifft.com

OGR Tech

[Via Pier Carlo Boggio 61](#)
[10138 Torino Italy](#)

